

Gebäudefläche - Lindenstraße 2

Teile ① : $11,5 \times 8,3 = 95,45 \text{ m}^2$

② : $2,3 \times 3,2 = 7,36 \text{ m}^2$

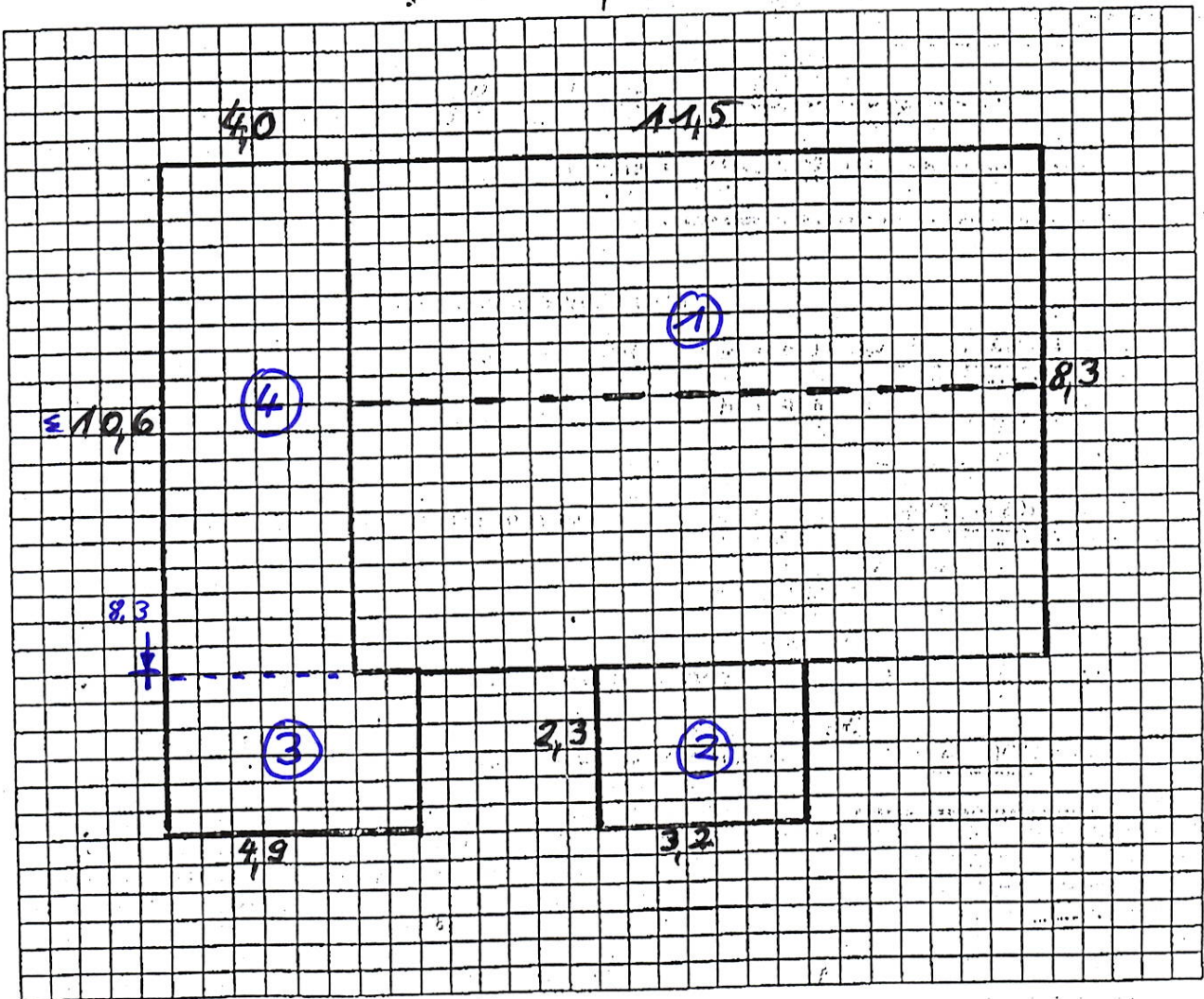
③ : $4,9 \times 2,3 = 11,27 \text{ m}^2$

④ : $8,3 \times 4,0 = 33,20 \text{ m}^2$

Summe Gebäudefläche = $147,28 \text{ m}^2$

Lageplan:

Wohngebäude



- Lindenstraße -