



OBJEKT 2136 | GEWERBEFLÄCHE
WERKSTATT (PRODUKTION) | MIETE | 83730 FISCHBACHAU

*****GEWERBE***LAGER***WERKSTATT*****

Objektart:	Werkstatt (Produktion)
Objektart:	Gewerbefläche
Lage:	Absolute Orsmitte
Gesamtfläche m²:	85
Nutzfläche m²:	85
Gewerbefläche m² ca.:	85
Zustand:	nach Vereinbarung
Bezugstermin:	sofort frei
Baujahr:	1920
Heizungsart:	Zentralheizung
Befuerung/Energieträger	Öl
Energieausweistyp:	Verbrauchsausweis
Energieverbr. mit Warmw.:	Nein

Energiekennwert:	125
Energieausw. Datum:	30.09.2008
Energieausweis gültig bis:	29.09.2018
Modernisierung/Sanierung:	2008
Ausstattung:	Einfach
Qualität (Umfeld):	gut
Qualität (Lage):	gut
Mietpreis:	€ 495,00 zzgl. Nebenkosten
Nebenkosten:	€ 180,00
Kautions:	€ 1.000,00
Mieterprovision:	€ 535,50 inkl. 19% MwSt.

Alle Angaben nach bestem Wissen. Irrtum und Zwischenvermietung vorbehalten. Dieses Exposé ist eine Vorinformation, als Rechtsgrundlage gilt allein der abgeschlossene Mietvertrag.

© FLOWFACT GmbH

Immobilien Schliersee Eveline Oetzel e.K.
WIR BEGLEITEN SIE AN IHR ZIEL!

Rathausstr. 12 | 83727 Schliersee
Tel.: +49 8026 - 6374 | Fax: +49 8026 - 6479
info@immobilien-schliersee.de | www.immobilien-schliersee.de



EXPOSE



OBJEKT 2136 | GEWERBEFLÄCHE
WERKSTATT (PRODUKTION) | MIETE

*****GEWERBE***LAGER***WERKSTATT*****

83730 Fischbachau

© FLOWFACT GmbH

Immobilien Schliersee Eveline Oetzel e.K.
WIR BEGLEITEN SIE AN IHR ZIEL!

Rathausstr. 12 | 83727 Schliersee
Tel.: +49 8026 - 6374 | Fax: +49 8026 - 6479
info@immobilien-schliersee.de | www.immobilien-schliersee.de

EXPOSE

ECKDATEN

Adresse:	83730 Fischbachau
Objektart:	Werkstatt (Produktion)
Objektart:	Gewerbefläche
Lage:	Absolute Orsmitte
Nebenkosten:	€ 180,00
Gesamtfläche m ² :	85
Nutzfläche m ² :	85
Gewerbefläche m ² ca.:	85
Zustand:	nach Vereinbarung
Bezugstermin:	01.07.2015
Baujahr:	1920
Kaution:	€ 1.000,00
Heizungsart:	Zentralheizung
Befeuerung/Energieträger	Öl
Energieausweistyp:	Verbrauchsausweis
Energieverbr. mit Warmw.:	Nein
Energiekennwert:	125
Energieausw. Datum:	30.09.2008
Energieausweis gültig bis:	29.09.2018
Modernisierung/Sanierung:	2008
Ausstattung:	Einfach
Qualität (Umfeld):	gut
Qualität (Lage):	gut

MIETPREIS

€ 495,00 zzgl. € 180.00 Nebenkosten

MIETERPROVISION

€ 535,50 inkl. 19% MwSt.

ANSPRECHPARTNER

Frau Eveline Oetzel, Tel.: 0171/1767986

HINWEIS

Alle Angaben nach bestem Wissen. Irrtum und Zwischenvermietung vorbehalten. Der Mieter zahlt im Erfolgsfall an die Firma Immobilien Schliersee Eveline Oetzel e.K. eine Mieter-Maklerprovision in Höhe von 535,50 € inkl. 19% MwSt.. Die Provision errechnet sich aus der vertraglich festgelegten, monatlichen Kaltmiete. Dieses Exposé ist eine Vorinformation, als Rechtsgrundlage gilt al-

OBJEKTBESCHREIBUNG

lein der abgeschlossene Mietvertrag.

Mitten im Ort in der Birkensteinstrasse liegt dieses Gewerbeobjekt im Erdgeschoss eines alten Landhauses.

Die Einheit besteht aus 3 Räumlichkeiten, Küche, Toilette und Flur.

Im Augenblicklichen Zustand ist es geeignet als Lager, Werkstatt, Abstellraum, Atelier usw..

Die Nutzung als Ladengeschäft od. Büro bedarf einer Sanierung des Objektes, was nach Absprache jederzeit gemacht werdn kann.

Parkplätze sind vor dem Haus vorhanden.

LAGE

In gut verträglicher Höhenlage im romantischen Leitzachtal liegt Fischbachau mit seinen 5 Gemeindeteilen. Umgeben vom schroffen Wendelsteinmassiv und dem Hausberg Breitenstein. Die Sinfonie der Jahreszeiten ist für Genießer wie auch für sportliche Menschen ein Erlebnis der besonderen Art. Der Erholungsort Fischbachau bietet natürliche Entspannung und bodenständige Behaglichkeit. Ein Warmfreibad, Wanderwege, Kindergarten, Schule, Ärzte und Geschäfte des täglichen Bedarfs sind vorhanden.

SONSTIGES

Bei weiteren Fragen und für einen Besichtigungstermin stehen wir Ihnen selbstverständlich gerne zur Verfügung.

Alle Angaben nach bestem Wissen.

Die in unserem Angebot gemachten Angaben basieren auf uns erteilten Informationen.

Wir bemühen uns, über Objektdaten und Vertragspartner möglichst vollständige und richtige Angaben zu erhalten.

Eine Haftung für deren Richtigkeit und Vollständigkeit können wir jedoch nicht übernehmen.

Irrtum und Zwischenvermietung vorbehalten.

Dieses Exposé ist eine Vorinformation und gilt als Objektnachweis.

Als Rechtsgrundlage gilt allein der abgeschlossene Mietvertrag.



geräumig



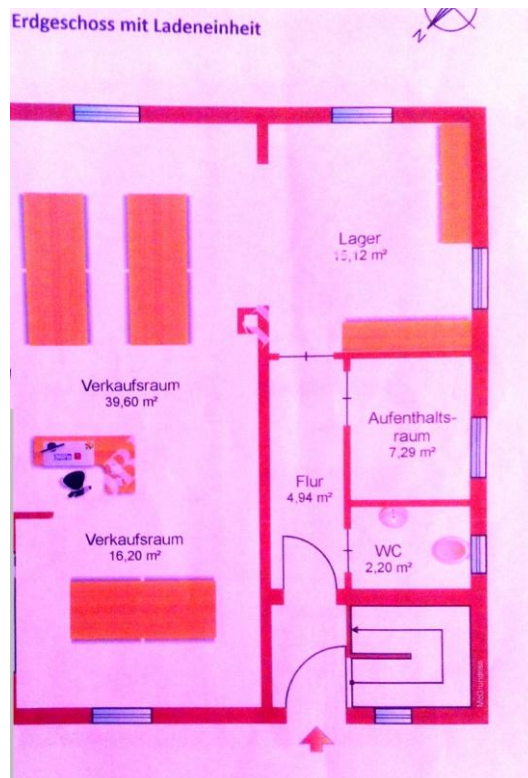
© Immobilien Schliersee Eveline Oetzel e.K., Präsentiert durch FLOWFACT 2014

gute Lage



© Immobilien Schliersee Eveline Oetzel e.K., Präsentiert durch FLOWFACT 2014

Ansicht



Grundriss



© Immobilien Schliersee Eveline Oetzel e.K., Präsentiert durch

Ansicht



Verbindung beider Zimmer



Platz genugJPG



kleine Küche



grosse Fensterfront



WC



QRCode